

WINDOWS 2000 - WINDOWS MILLENIUM

Configuration TCP/IP

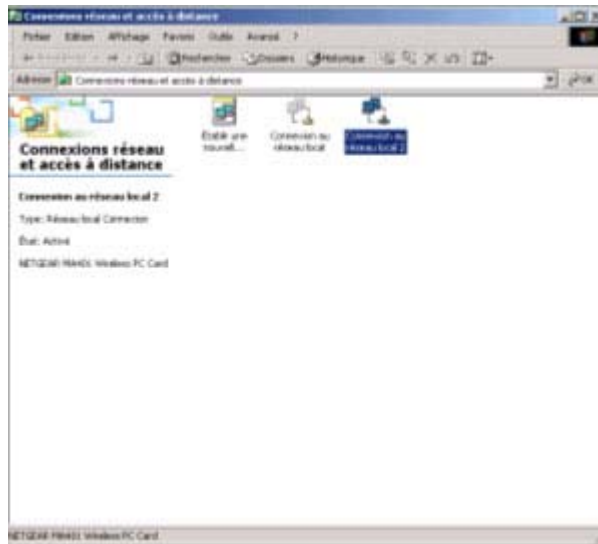
Accès à la configuration de l'interface réseau

Etape n°1

Cliquez sur :
Démarrer » Paramètres » Panneau de configuration

Etape n°2

Si vous utilisez l'affichage classique de Windows 2000:
Double cliquez sur l'icône "Connexion Réseau"



Etape n°3

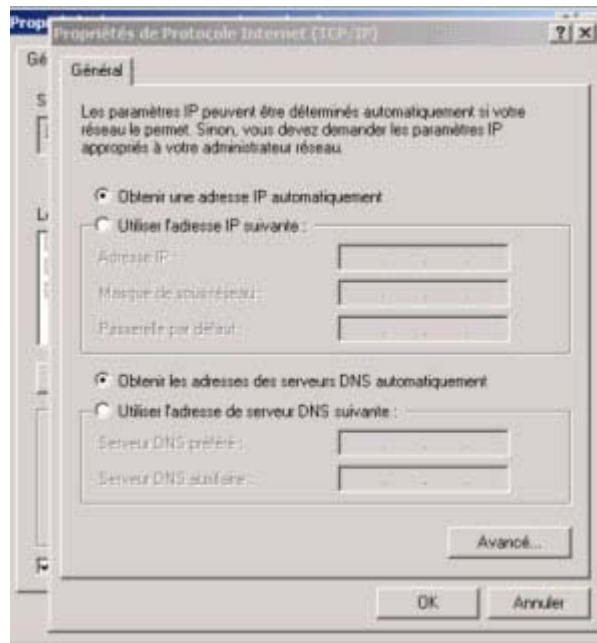
Sélectionnez l'icône de l'interface réseau sans fil adéquate et cliquez sur le bouton droit de votre souris pour en obtenir le menu contextuel. Cliquez ensuite sur "Propriétés"



Etape n°4

Vous obtenez la fenêtre ci-contre.

DHCP



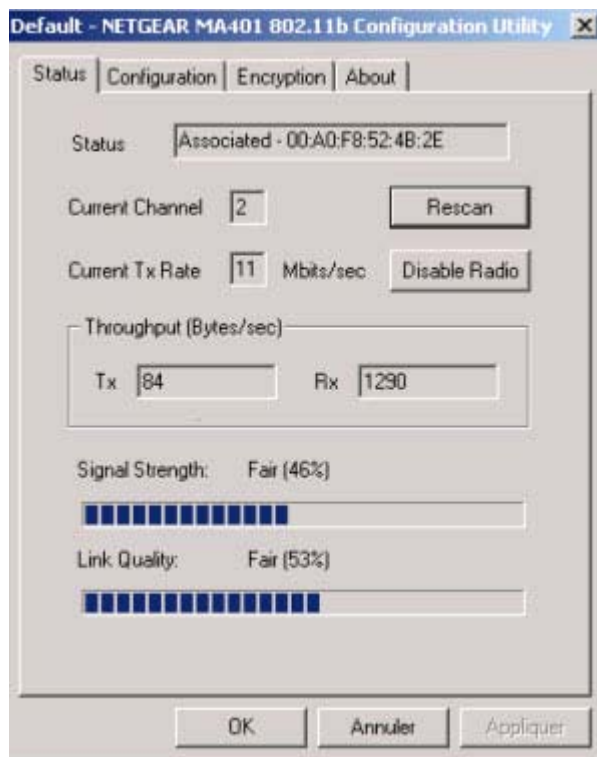
Etape n°5

L'interface réseau doit être configurée en DHCP pour en permettre la configuration IP automatique.

Pour ce faire, cliquez sur le bouton "Propriétés" de la fenêtre précédente et cochez les cases:

- obtenir une adresse IP automatiquement
 - obtenir les adresses des serveurs DNS automatiquement
- Les serveurs de noms, DNS, n'ont pas besoin d'être spécifiés. Ils seront configurés automatiquement lors de la configuration IP via DHCP.

Accès réseau



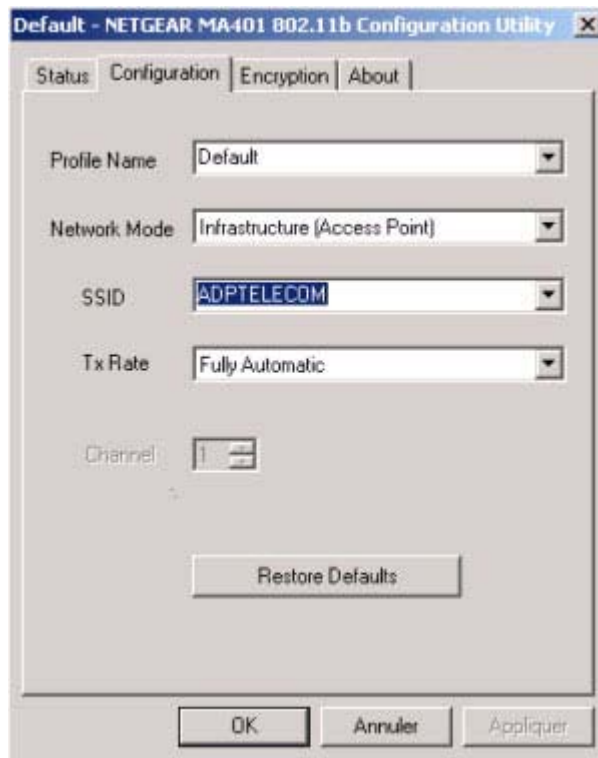
Etape n°6

Lancer le programme livré avec votre pilote de carte réseau sans fils (Outils Intel pour les ordinateurs portables pré équipés Wifi avec Centrino)

Vous devriez obtenir une fenêtre semblable à celle affichée ci-contre.

Remarque : cette capture d'écran n'est valable que pour les cartes PCMCIA Netgear.

Nom de réseau - SSID



Default - NETGEAR MA-401 802.11b Configuration Utility

Status Configuration Encryption About

Profile Name: Default

Network Mode: Infrastructure (Access Point)

SSID: ADPTELECOM

Tx Rate: Fully Automatic

Channel: 1

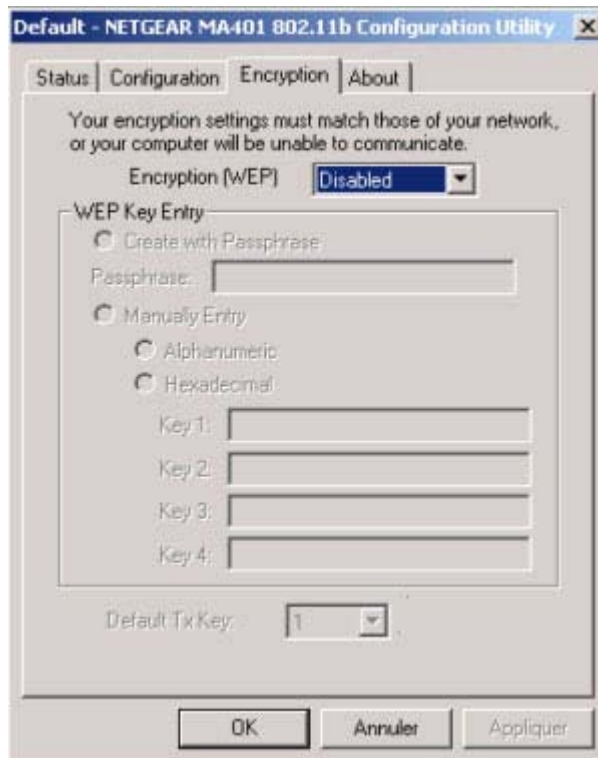
Restore Defaults

OK Annuler Appliquer

Etape n°8

Il faut désormais configurer l'accès au réseau d'ADP Télécom. Pour ce faire, utiliser l'outil cité ci-dessus afin de spécifier ADPTELECOM comme nom de réseau. L'appellation peut aussi être trouvée sous le terme "SSID"

Chiffrement des communications - WEP



Default - NETGEAR MA-401 802.11b Configuration Utility

Status Configuration Encryption About

Your encryption settings must match those of your network, or your computer will be unable to communicate.

Encryption (WEP): Disabled

WEP Key Entry

Create with Passphrase

Passphrase: _____

Manually Entry

Alphanumeric

Hexadecimal

Key 1: _____

Key 2: _____

Key 3: _____

Key 4: _____

Default Tx Key: 1

OK Annuler Appliquer

Etape n°9

Le chiffrement WEP n'est actuellement pas disponible sur le réseau d'ADP Télécom. Cette fonctionnalité et ses options connexes doivent être désactivées. Pour ce faire, faites en sorte que l'option cryptage des données soit désactivée.