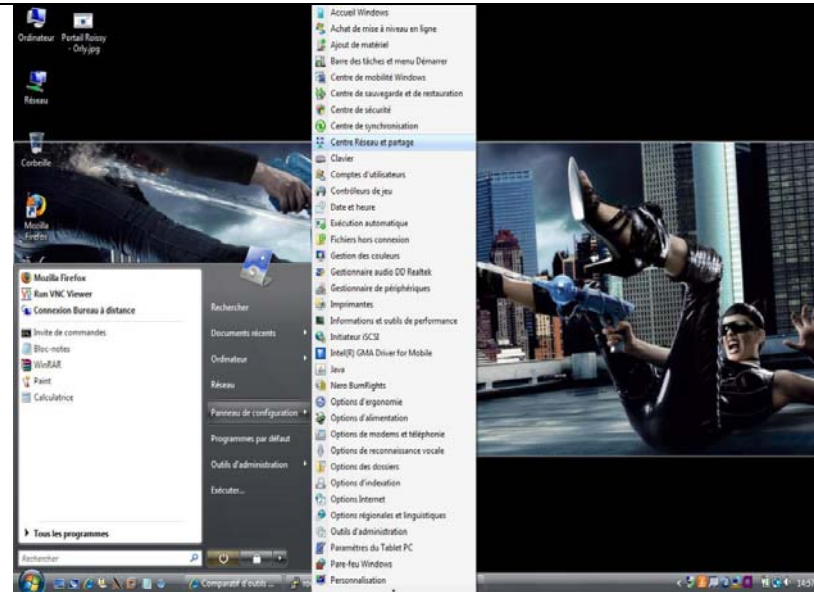


Accès à l'activation de la carte Wifi

Etape n° 1

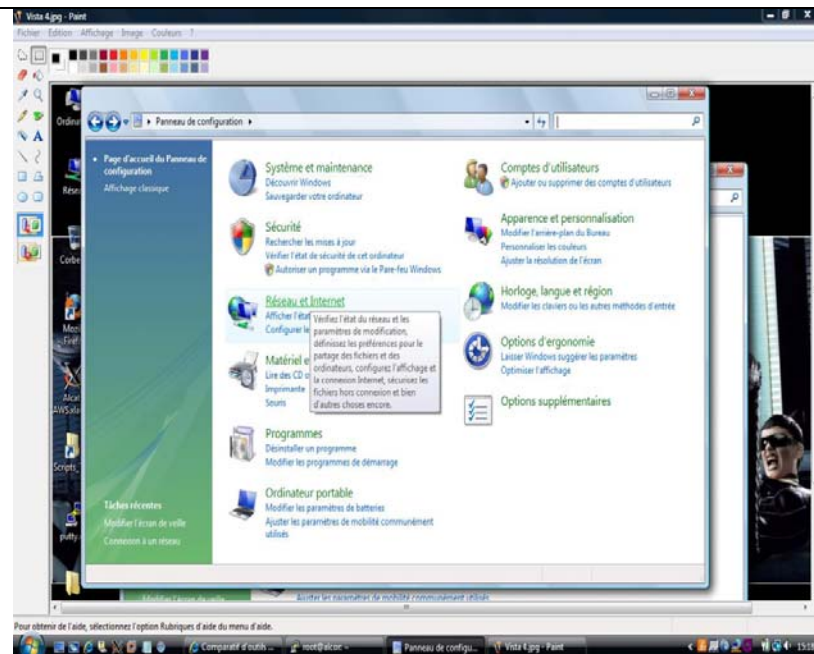
Cliquez sur :

Démarrer → Panneau de configuration (s'il apparaît sous forme de menu) → centre réseau et partage

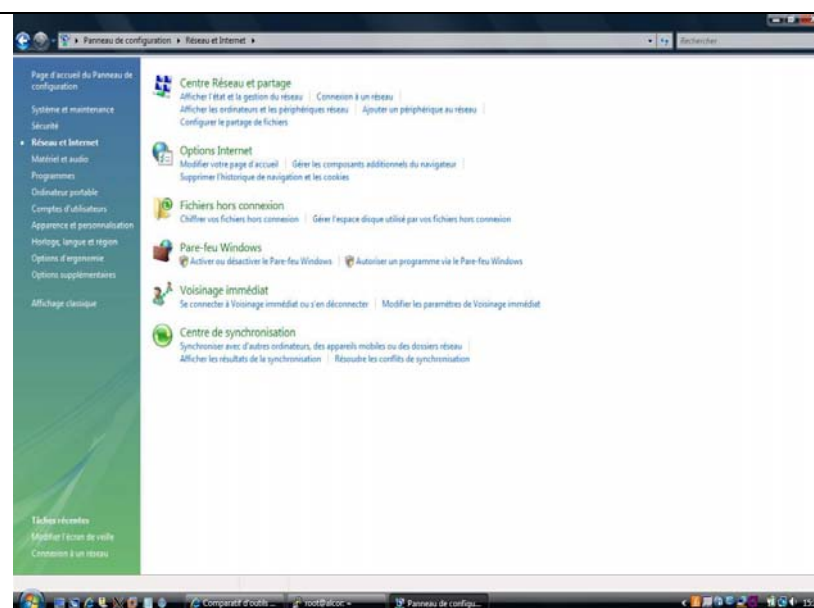


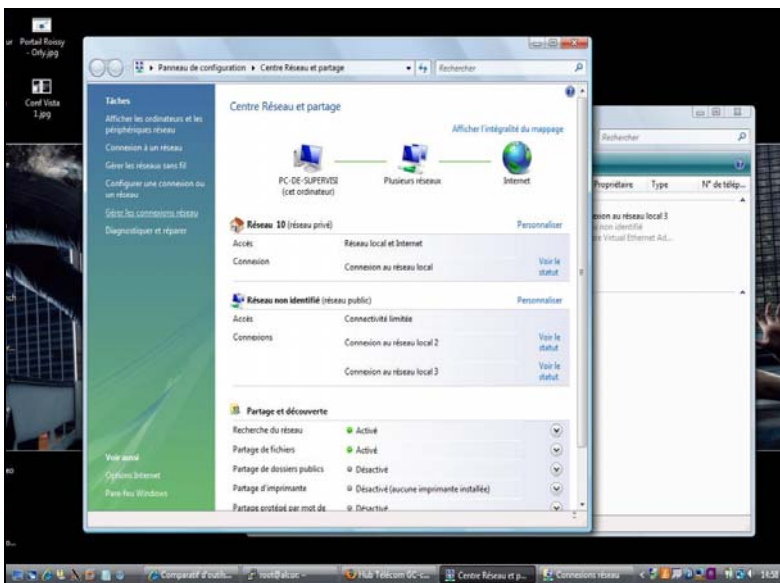
Etape n° 1 (bis)

Démarrer → Panneau de configuration (s'il ouvre la fenêtre "panneau de configuration") → Réseau et Internet



Aller dans Centre réseau et Partage

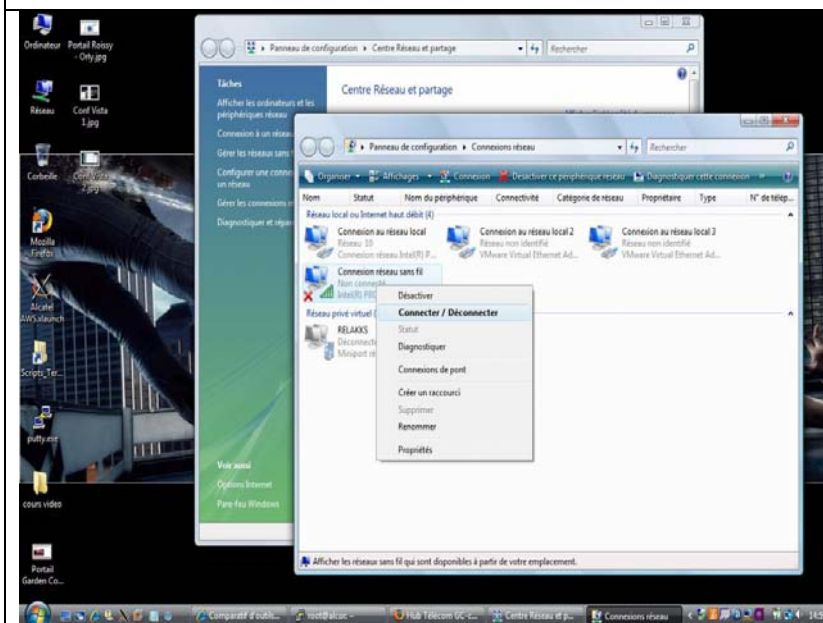




Etape n° 2

Cliquez sur :

→ gérer les connexions réseau (colonne de gauche)

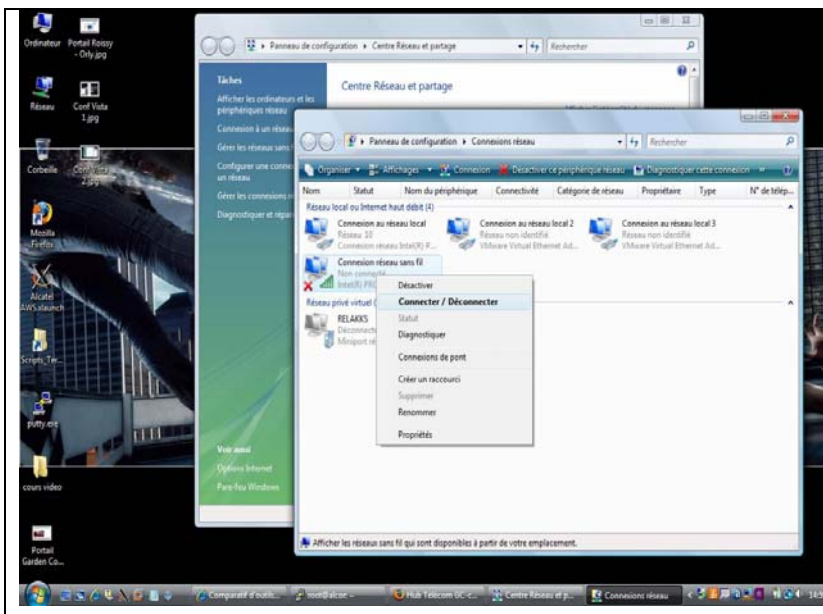


Etape n°3

Sélectionnez l'icône de l'interface réseau sans fil adéquate et cliquez sur le bouton droit de votre souris pour en obtenir le menu contextuel.

Cliquez ensuite sur "activer" si il apparaît, sinon ne touchez à rien.

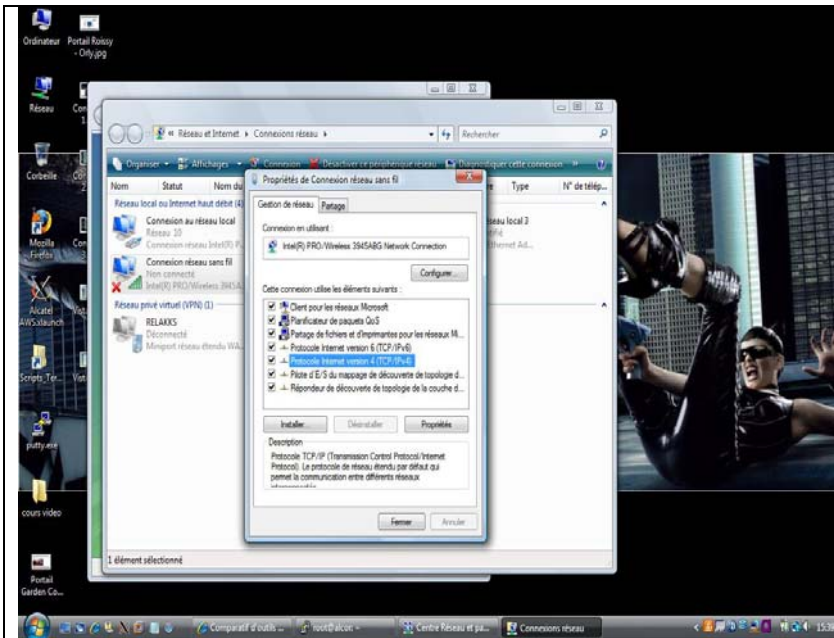
Configuration TCP/IP



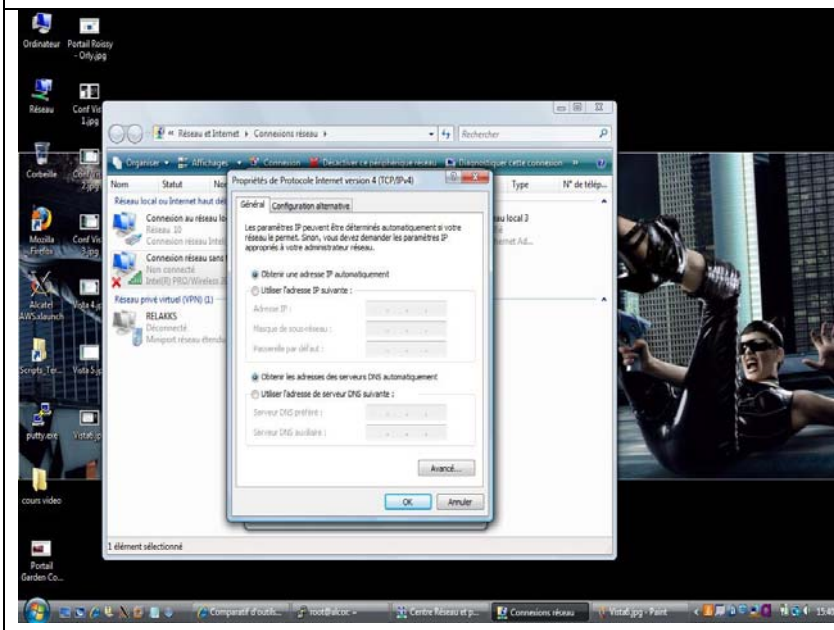
Etape n°3

Sélectionnez l'icône de l'interface réseau sans fil adéquate et cliquez sur le bouton droit de votre souris pour en obtenir le menu contextuel.

Cliquer sur propriété

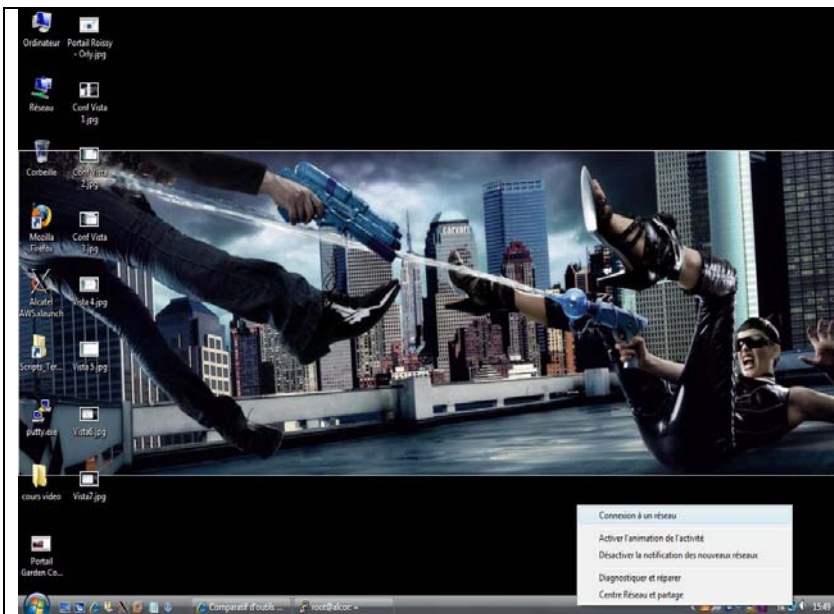


Pour accéder à la configuration IP de la carte réseau, il faut double-cliquer sur "Protocole internet TCP/IP"

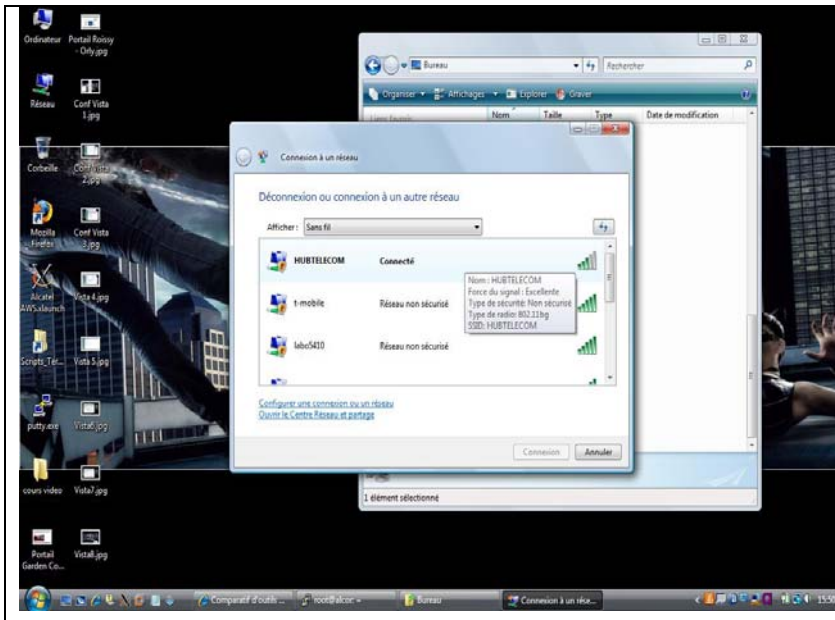


Choisir "Obtenir une adresse IP automatiquement" Et "obtenir les adresses des serveurs DNS automatiquement" Puis cliquer sur OK pour que les paramètres soient pris en compte.

Configuration WIFI



Faire un clic droit sur l'icône du double écran en bas à droite de l'écran et cliquer sur "connexion à un réseau"



Double cliquer sur le réseau HUBTELECOM pour s'y connecter.