

## Accès à l'activation de la carte Wifi

### Etape n° 1

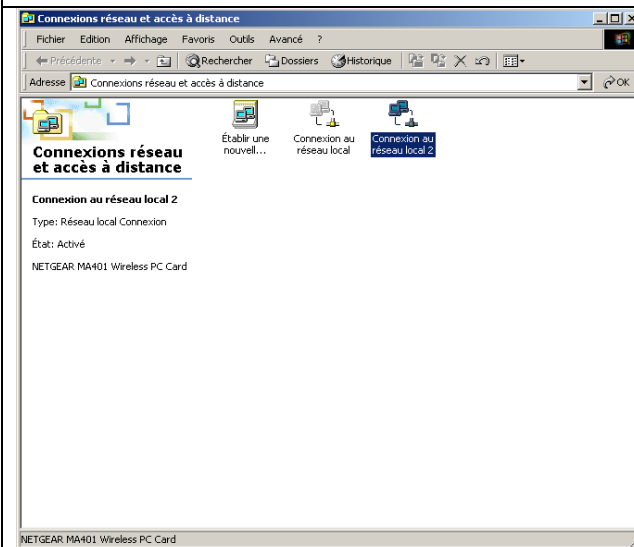
Cliquez sur :

Démarrer → Paramètres → Panneau de configuration

### Etape n° 2

Si vous utilisez l'affichage classique de Windows 2000:

Double cliquez sur l'icône "Connexion Réseau"



### Etape n°3

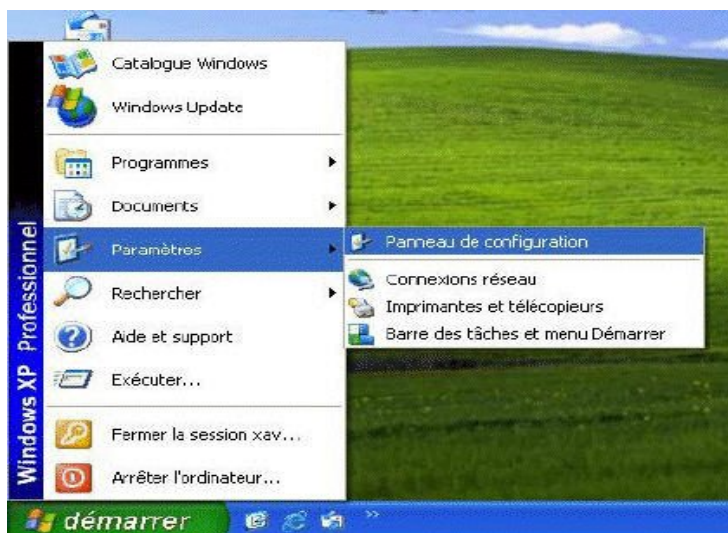
Sélectionnez l'icône de l'interface réseau sans fil adéquate et cliquez sur le bouton droit de votre souris pour en obtenir le menu contextuel.

Cliquez ensuite sur "activer" si il apparaît, sinon ne touchez à rien.

## Configuration TCP/IP



### Accès à la configuration de l'interface réseau



### Etape n°1

Cliquez sur:

Démarrer → Paramètres → Panneau de configuration

## Etape n°2

Si vous utilisez l'affichage par catégorie de Windows XP:

Double cliquez sur l'icône "Connexions Réseau et Internet" puis sur "Connexions Réseau"

Si vous utilisez l'affichage classique de Windows 2000:

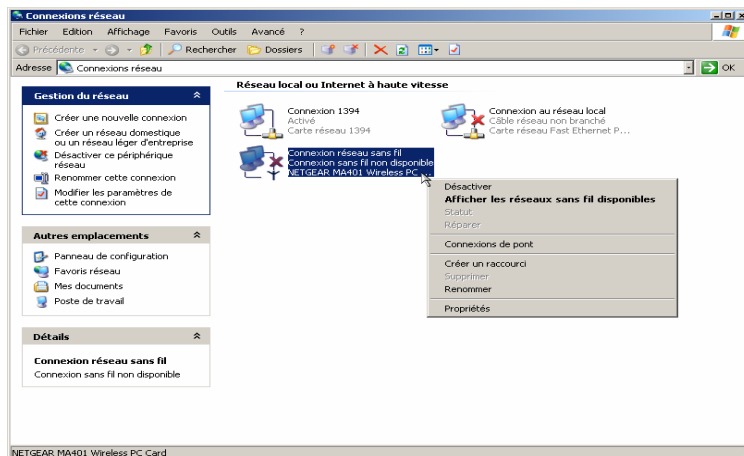
Double cliquez sur l'icône "Connexion Réseau"



## Etape n°3

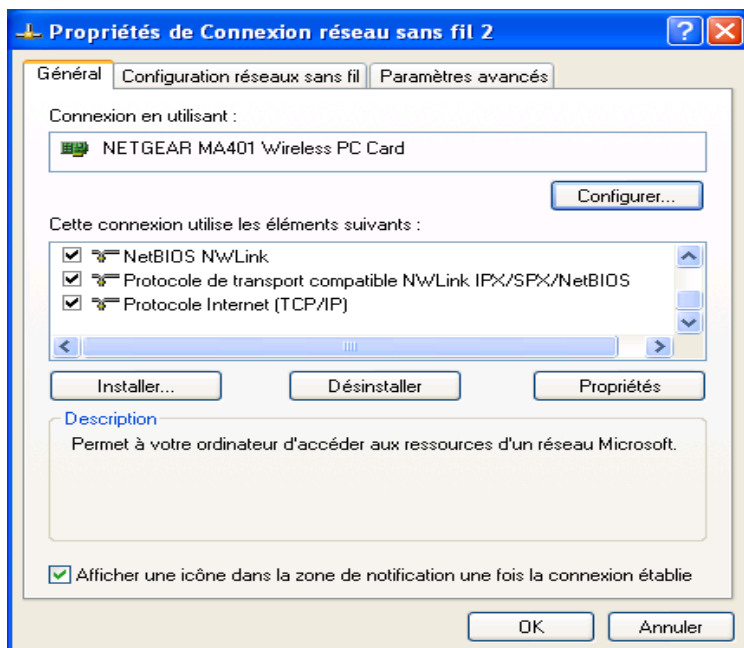
Sélectionnez l'icône de l'interface réseau sans fil adéquate et cliquez sur le bouton droit de votre souris pour en obtenir le menu contextuel.

Cliquez ensuite sur "Propriétés"

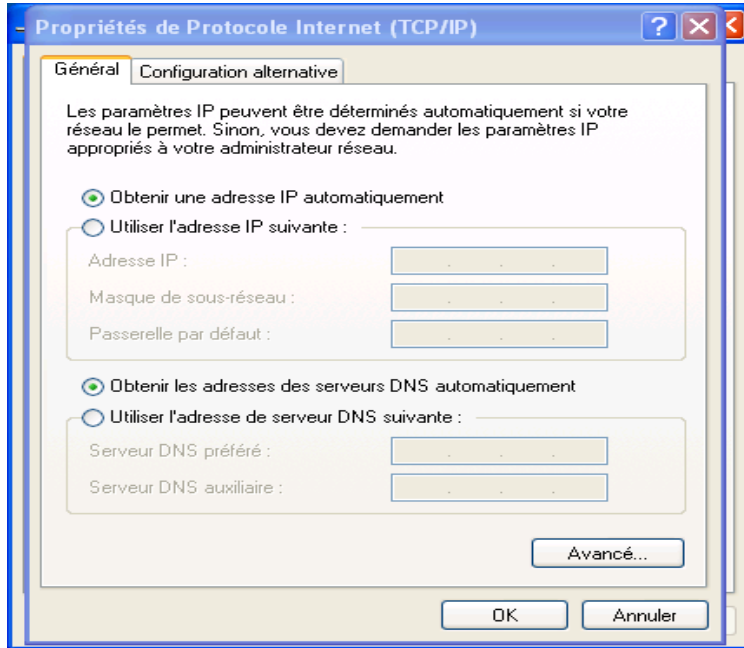


## Etape n°4

Vous obtenez la fenêtre ci-contre.



## DHCP



### Etape n°5

L'interface réseau doit être configurée en DHCP pour en permettre la configuration

IP automatique.

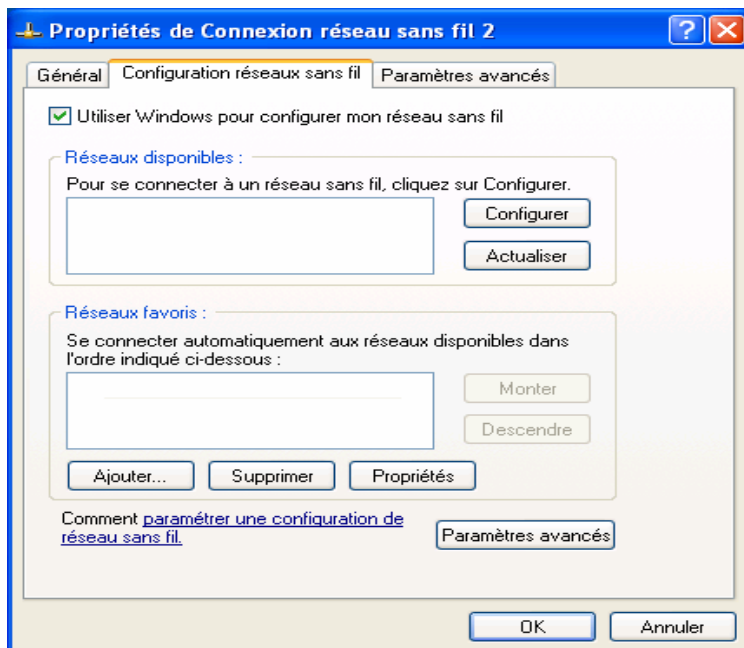
Pour ce faire, cliquez sur le bouton "Propriétés" de la fenêtre précédente et cochez les cases:

obtenir une adresse IP automatiquement  
obtenir les adresses des serveurs DNS automatiquement;

## Configuration Wifi

### Accès réseau

Veillez tout d'abord répétez les étapes n°1 à n°4 de la configuration de l'interface réseau



### Etape n°6

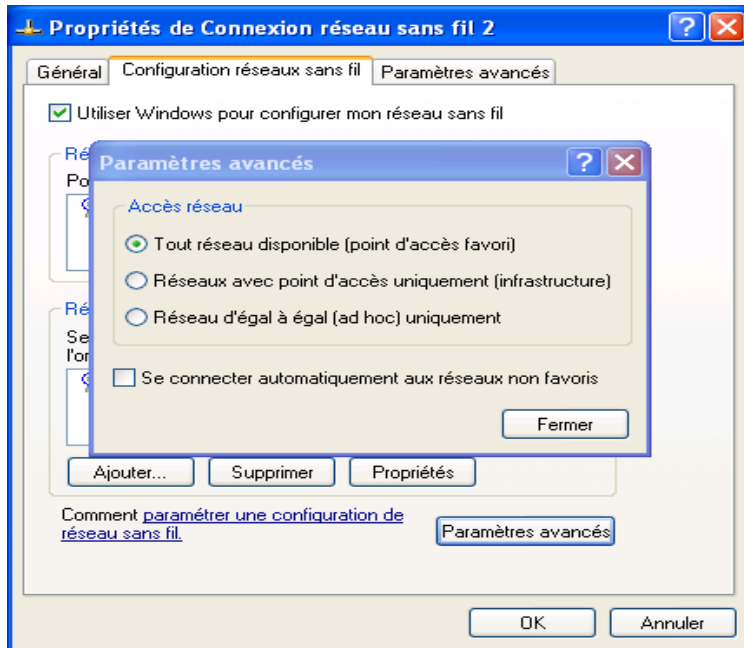
Cliquez sur l'onglet "Configuration Réseau sans fil"

puis cochez la croix intitulée

"Utiliser Windows pour configurer mon réseau sans fil"

avant de cliquer sur

"Paramètres avancés"



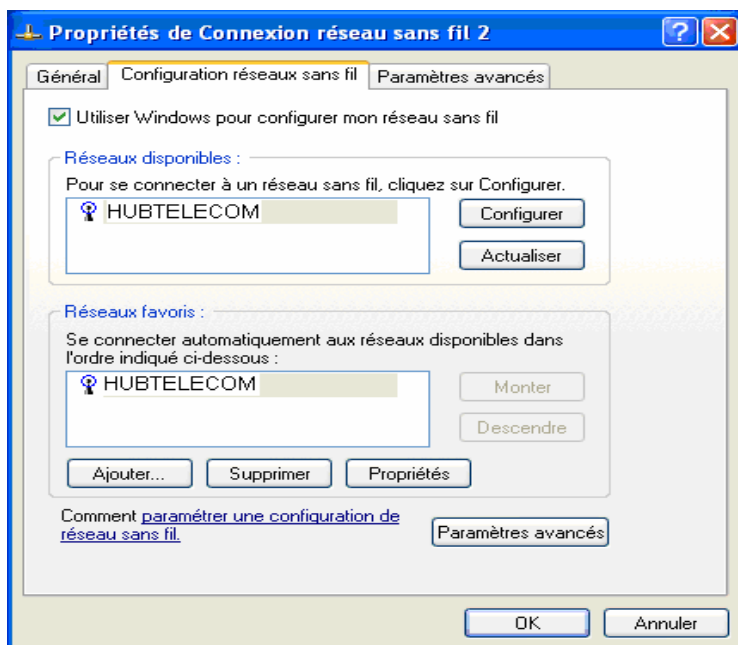
### Etape n°7

Vous obtenez la fenêtre ci-contre.

Veillez cliquer sur "Tout réseau disponible".

Puis cliquez sur "Fermer"

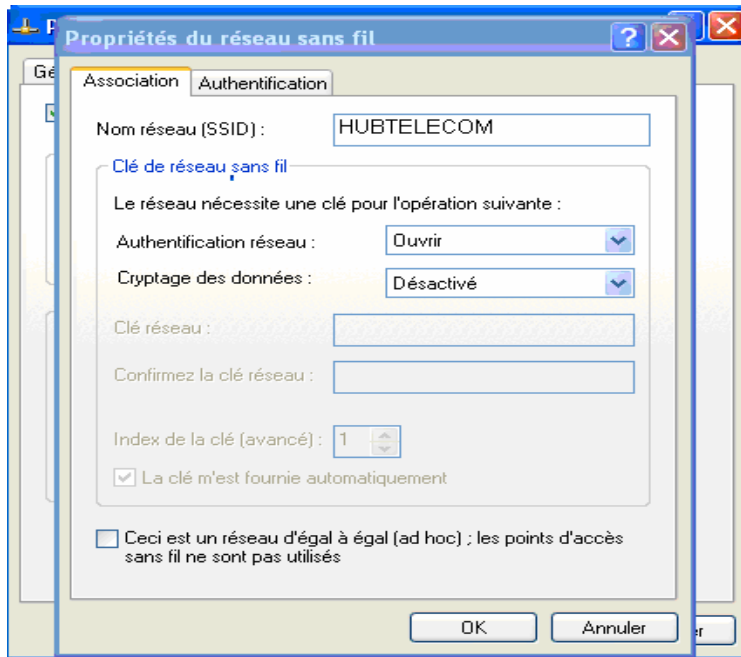
### Nom de réseau - SSID



### Etape n°8

Après quelques secondes de patience, vous obtenez la fenêtre ci-contre vous informant de la disponibilité du réseau HUBTELECOM.

Au cas où vous ne trouviez pas le réseau HUBTELECOM, veuillez entrer le SSID en cliquant sur "Ajouter".



### Etape n°9

Vous obtenez la fenêtre ci-contre.

Entrez le SSID  
"HUBTELECOM"

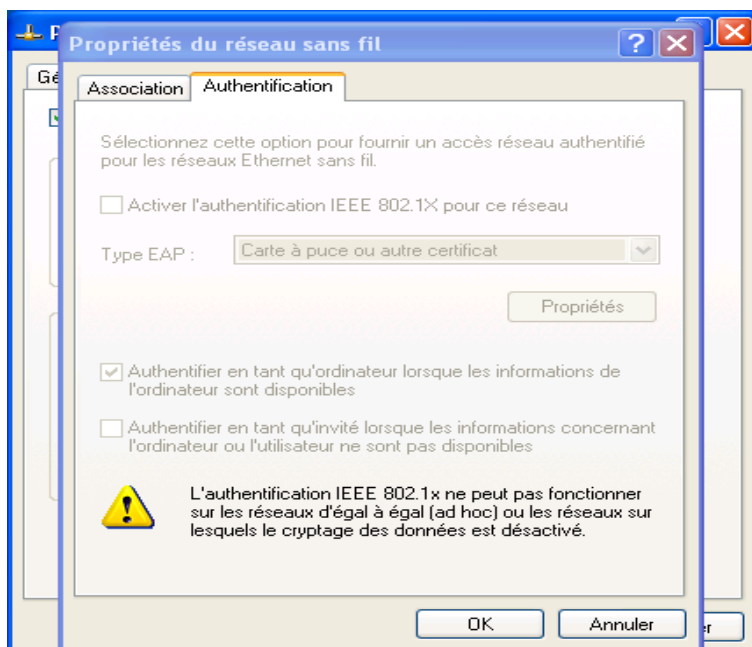
Puis cliquez sur l'onglet  
"Authentification"

## Chiffrement des communications - WEP

### Etape n°10

Le chiffrement WEP n'est actuellement pas disponible sur le réseau HUBTELECOM.  
Cette fonctionnalité et ses options connexes doivent être désactivées. Pour ce faire, faites en sorte  
que l'option "cryptage des données" soit désactivée.

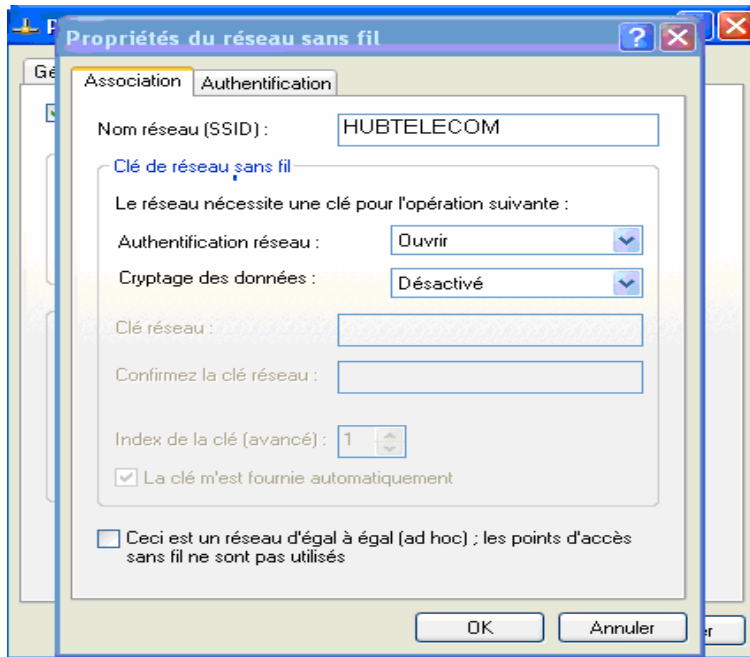
## Authentification réseau



### Etape n°11

Cliquez sur l'onglet  
"Authentification"

Décochez toutes les options  
disponibles.



## Etape n°12

Retournez à l'étape n°9

Puis mettre le champ  
"Authentification réseau" sur  
"ouvert"

Et mettre le champ "Cryptage des  
données" sur "Désactivé"