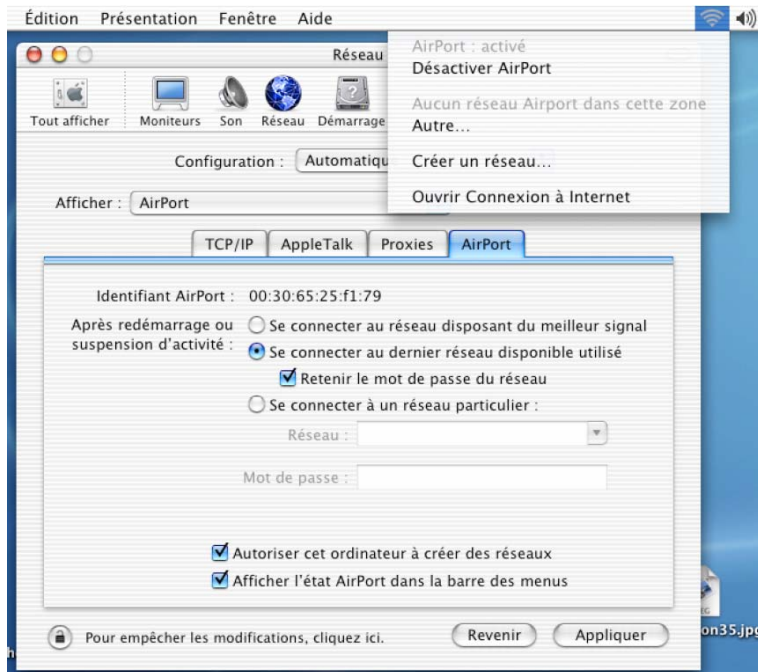


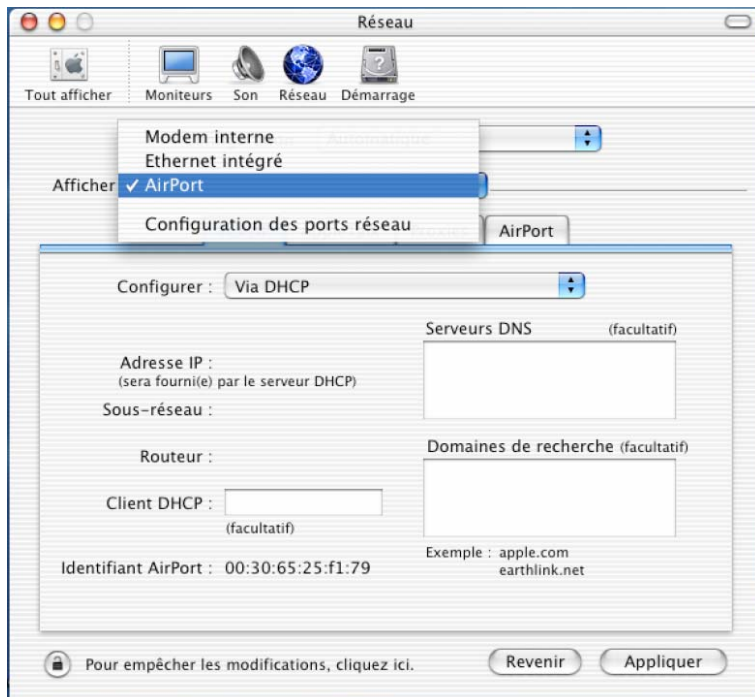
Accès à la configuration de l'interface réseau



Etape n°1

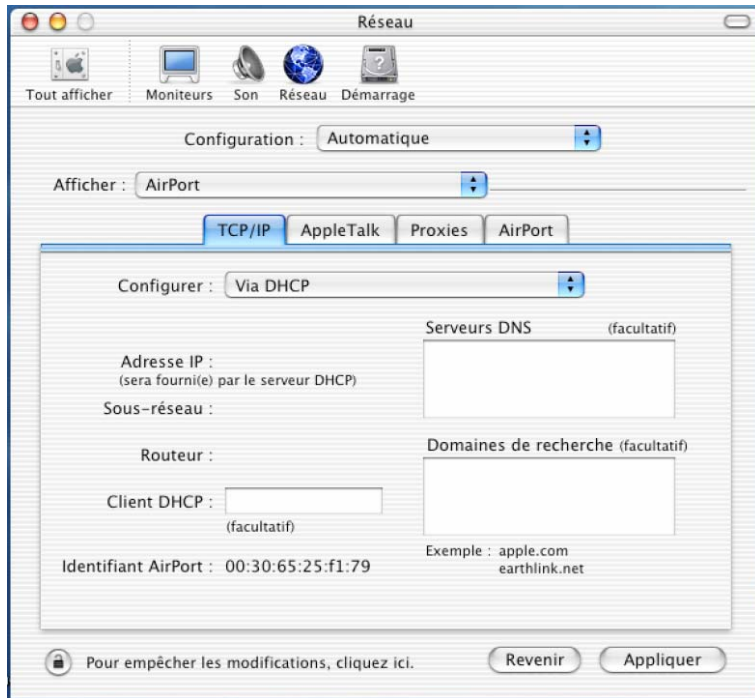
Entrer dans les paramètres réseau de votre ordinateur MAC.

Faire un clic sur le symbole Airport dans la barre de menu et Activer le réseau Airport.



Etape n°2

Sélectionner le mode "Airport" dans le champ Afficher.

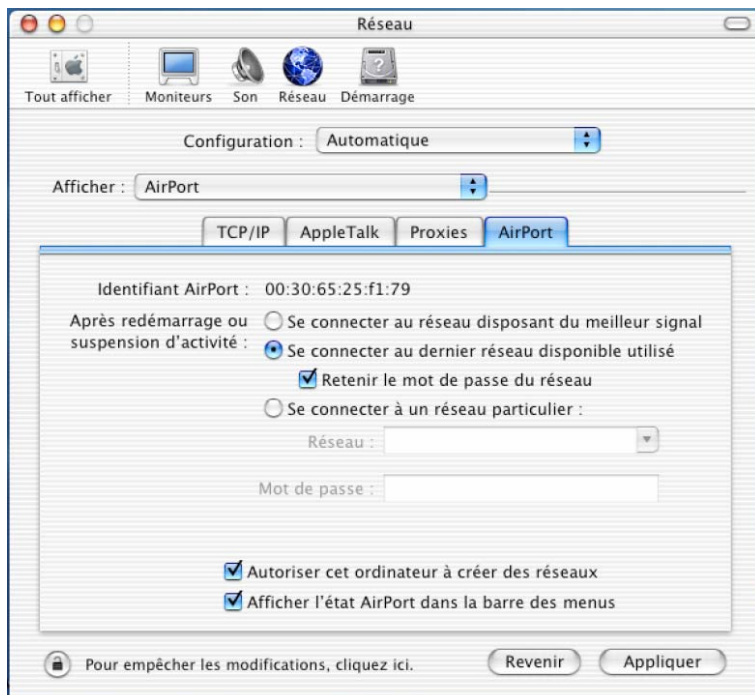


Etape n°3

Dans l'onglet "TCP/IP"

le champ "Configurer" doit être sur "Via DHCP".

Aucun serveur DNS ne doit être spécifié.



Etape n°4

Cliquer sur l'onglet "AirPort".

Cocher les champs suivants:
 "Se connecter au dernier réseau disponible utilisé" et "Retenir le mot de passe du réseau".

Une fois fini, cliquer sur le bouton "Appliquer".